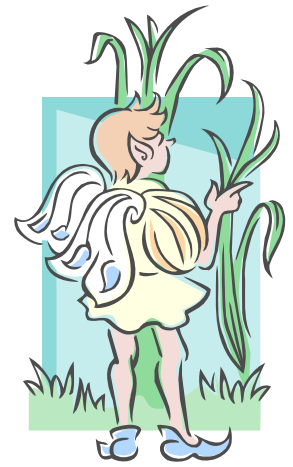


Le conte



Structure :

Situation initiale

- On présente le personnage principal.
- On décrit le lieu ou les lieux.
- On situe l'histoire dans le temps.

* La situation initiale est brève.

* On utilise souvent la formule « il était une fois, » ou « il y a de cela très longtemps, ».

Élément déclencheur

- C'est un problème, un conflit, un événement important.
- Souvent, c'est l'arrivée d'un nouveau personnage ou d'un objet qui déclenche ou qui fait démarrer l'histoire.

Développement ou péripéties

- Ce sont des tentatives de solutions pour régler la problématique.

* Il y a beaucoup d'actions.

* On utilise une formulette « tire la chevillette et la... », « miroir, miroir, dis-moi... » .

Conclusion

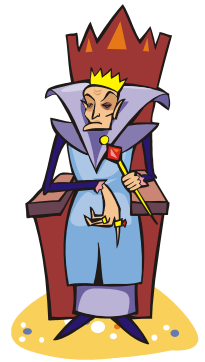
- C'est la manière dont le problème se règle
- Après cette aventure, que devient le personnage principal ?

* La conclusion est brève et donne peu de détails pour laisser place à l'imagination.

* On utilise souvent la formule « ils vécurent heureux et eurent beaucoup d'enfants ».

* On peut glisser une morale « depuis ce temps, personne ne s'aventure seul dans ce bois ».

Le conte



La **situation initiale** du conte comprend une brève description physique et psychologique du héros ou de l'héroïne. On situe le lecteur dans le temps, le lieu et les circonstances. C'est à ce moment que le héros ou l'héroïne fait face à sa mission pour la première fois. Un conte commence habituellement par le célèbre "Il était une fois..." ou encore "Il y a très très longtemps...".

Le **développement** d'un conte comprend les divers obstacles à travers lesquels le héros ou l'héroïne doit passer. C'est dans cette partie de l'histoire qu'il ou elle rencontre ses alliés (amis ou aides) et ses opposants (ennemis ou "méchants").

La **situation finale** du conte (ou conclusion) comprend la réussite ou l'échec du héros ou de l'héroïne. C'est aussi à ce moment qu'on apprend la morale (ou la leçon) du conte. La fin est habituellement heureuse. L'histoire se termine souvent par une phrase classique telle que *...et ils vécurent heureux jusqu'à la fin des temps.*

Les personnages

Une **fée** est un petit être imaginaire de forme féminine auquel la légende attribue un pouvoir surnaturel et une influence sur la destinée des humains. En voici deux exemples très connus: La fée clochette dans le conte Peter Pan, La fée des dents.

Les **dragons** peuvent se définir comme des reptiliens, mais pourvus de pattes, d'ailes et souvent d'écailles. Les dragons peuvent être dotés de pouvoirs magiques extraordinaires tels que cracher le feu et voler. Selon l'histoire, ils peuvent être gentils ou méchants.

Les **lutins** sont habituellement très petits, de taille minuscule. Les lutins vivent dans toutes sortes de lieux: dans la forêt, dans la mer et aussi dans les maisons. Leur façon de s'alimenter n'est pas la meilleure puisqu'ils dévorent habituellement tout ce qu'ils trouvent: les elfes et les lutins sont très gourmands. Pour terminer, leur habillement sont les petits chapeaux pointus et les souliers à la pointe frisée.

Les **sorciers** et les **sorcières** et les sont des personnages humains qui possèdent des pouvoirs magiques. Les sorciers vivent souvent dans le palais du roi et sont à son service. Ils sont comme des magiciens mais le plus souvent, ils sont maléfiques. Par contre, les sorcières, elles, vivent habituellement dans le fond des bois et sont considérées plus méchantes. Les sorcières portent généralement un chapeau noir et pointu avec une cape. Leur moyen de transport privilégié est bien sûr le balai et on les présente souvent comme très laides, avec une verrue sur le nez.

Les **sirènes** sont des filles de la mer qui séduisent les marins avec leur joli corps et leur douce voix. De la tête au nombril, leur corps est celui d'une femme mais elles ont une queue de poisson couverte d'écailles grâce à laquelle elles se peuvent nager.

Dans les contes, tout est permis (ou presque)! Ainsi, l'auteur peut choisir d'attribuer des caractéristiques humaines à des **animaux ou des insectes**. Ceux-ci communiquent entre eux et avec les divers personnages humains ou non-humains de l'histoire. Un peu comme Jean de La Fontaine l'a fait dans ses célèbres fables, certains auteurs donnent une personnalité à toutes sortes d'animaux et insectes.

Les **objets animés** sont des objets qui ont une personnalité humaine et qui agissent comme des humains. L'auteur leur donne vie à travers la magie. Un excellent exemple serait celui des chandelles et de la théière dans le conte La Belle et la Bête.



Le conte



Personnages

Personnages		
Être surnaturel <ul style="list-style-type: none">- fée- sorcier/sorcière- magicien ou lutin- enchanteur- ogre/ ogresse- géant/nain- chevalier- elfe- pirate	Animal <ul style="list-style-type: none">- fantastique<ul style="list-style-type: none">dragonlicornetroll- pouvoir surnaturel- pouvoir humain<ul style="list-style-type: none">parolesentimentsroirusé	Être humain <ul style="list-style-type: none">- roi- prince/princesse- pauvre- stupide- opposés (bon/méchant) (courageux/peureux)
Aventures <ul style="list-style-type: none">- série d'épreuves- fuite ou poursuite- déplacement instantané (magique)- enchantement et don- prédiction- métamorphose- reconnaissance (couronnement) ou mariage	Objets <ul style="list-style-type: none">- bottes magiques- baguette magique- arme invisible- balai volant- cape volante ou d'invisibilité- grimoire- miroir- potion	
Lieux <ul style="list-style-type: none">- château/ palais/ tour- chaumière- grotte ou caverne- forêt- donjon- forêt enchantée- labyrinthe	Valeurs <ul style="list-style-type: none">- courage- amour- bonté- persévérance	

Le conte



Titre du conte : _____

Situation initiale	Élément déclencheur	Péripéties	Dénouement	Situation Finale
Qui : Où : Quand :	Tout à coup,... (événement qui vient briser le calme du début, qui fait démarrer l'histoire) Qui ? Quoi ? Pourquoi ?	Actions (tentatives de solutions, plusieurs actions)	Action qui fonctionne (action qui permet de rétablir la situation, qui résout l'énigme) Le problème se résout grâce à :	Plus tard, après cette aventure, la morale (après cette aventure, que devient le personnage principal ?)

Le conte



Titre du conte : _____

Situation initiale	Milieu ou Péripiétés		Fin ou Situation Finale
Qui : Où : Quand :	Tout à coup,... (événement qui vient briser le calme du début, qui fait démarrer l'histoire) Qui ? Quoi ? Pourquoi ?	Actions (tentatives de solutions, plusieurs actions)	Le problème se résout grâce à : Plus tard, après cette aventure, la morale (après cette aventure, que devient le personnage principal ?)

Le conte



Titre du conte : _____

Situation initiale	<p>Qui</p> <p>Où</p> <p>Quand</p>	<p>Il était une fois,...</p> <p>Il y a longtemps,...</p> <p>Dans un pays lointain,...</p> <p>Jadis,...</p> <p>Quelque part,...</p> <p>Tout a commencé...</p>
Élément déclencheur	<p>Qui ?</p> <p>Quoi ?</p> <p>Pourquoi ?</p>	<p>Il est triste...</p> <p>Il voudrait bien...</p> <p>Il veut...</p> <p>Soudainement,...</p>
Péripéties		<p>Il essaie mais...</p> <p>Il fait...</p> <p>Malheureusement,...</p> <p>Quelques temps après,...</p> <p>Tandis que...</p> <p>Ensuite,...</p> <p>Puis...</p> <p>Malgré tout...</p> <p>Plus tard...</p> <p>Après plusieurs...</p>
Dénouement		<p>Enfin,...</p> <p>Grâce à...</p> <p>Par chance...</p> <p>C'est ainsi que...</p> <p>C'est alors que...</p>
Situation finale		<p>Depuis ce jour-là,...</p> <p>À partir de ce jour,...</p> <p>Depuis ce temps,...</p>

Le conte



Titre du conte : _____

Situation initiale	Qui	Il était une fois,... Il y a longtemps,... Dans un pays lointain,... Jadis,... Quelque part,... Tout a commencé...
	Où	
Milieu ou Péripéties	Quand	Il est triste... Il voudrait bien... Il veut... Soudainement,... Il essaie mais... Il fait... Malheureusement,... Quelques temps après,... Tandis que... Ensuite,... Puis... Malgré tout... Plus tard... Après plusieurs...
	Qui ? Quoi ? Pourquoi ?	
Fin ou Situation finale		Enfin,... Grâce à... Par chance... C'est ainsi que... C'est alors que...
		Depuis ce jour-là,... À partir de ce jour,... Depuis ce temps,...

Le conte



Situation initiale	Il était une fois,... Il y a longtemps,... Dans un pays lointain,... Jadis,... Quelque part,... Tout a commencé...
Élément déclencheur	Il est triste... Il voudrait bien... Il veut... Soudainement,...
Péripéties	Il essaie mais... Il fait... Malheureusement,... Quelques temps après,... Tandis que... Ensuite,... Puis... Malgré tout... Plus tard... Après plusieurs...
Dénouement	Enfin,... Grâce à... Par chance... C'est ainsi que... C'est alors que...
Situation finale	Depuis ce jour-là,... À partir de ce jour,... Depuis ce temps,...

Le conte



Il était une fois... _____

Un jour,... Par un matin ensoleillé, _____

À leur retour,... Un peu plus tard, _____

Finalemment,... Heureusement, _____

Depuis ce temps,... Malgré cela _____



Signature

Date
